



TE KOOP - Rue Léon Théodor 67

Rue Léon Théodor 67 1090 - Jette

305 000 €



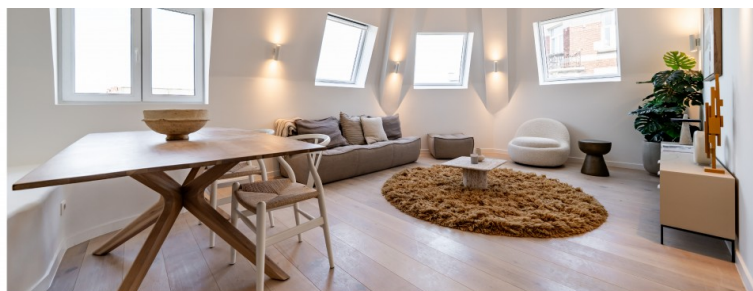
63 m²



2 slaapkamers



EPC /



Loïc
We Invest

+32 495 23 47 50

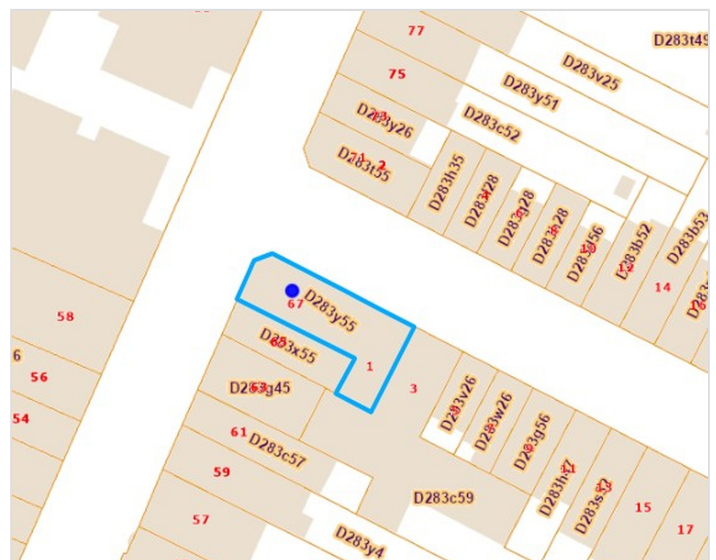
loick.weber@weinvest.be



Adresgegevens

Rue Léon Théodor 67
1090 Jette

* De oriëntatie van de gevel is in relatie tot de straat genomen.



*Informatie van de website van het kadaster



Loick

+32 495 23 47 50
loick.weber@weinvest.be



SAMENSTELLING VAN DE WONING

Algemene staat	Goed
Bewoonbare oppervlakte	63 m²
Totale oppervlakte	65 m²
Aantal gevels	3 gevels
Verdieping	2
Aantal verdiepingen	2
Aantal kamers	7
Aantal slaapkamers	2
Aantal douchekamers	1



Loick

+32 495 23 47 50
 loick.weber@weinvest.be



BINNENKANT

2de verdieping

65 m²

**Inkomhal, living, keuken, slaapkamer 1,
slaapkamer 2, douche, stookplaats**



Loick

+32 495 23 47 50
loick.weber@weinvest.be


2de verdieping - Inkomhal - 7.24 m²

 Lengte : **5.73 m** - Breedte : **1.79 m**

Deur	
	Opendraaiend
	Hout
Vloer	Halfmassief

Plafondhoogte	2.78 m
Verlichting	Aan de wand
Bijkomende verwarming	Bij de grond
Stopcontacten	2


Loick

 +32 495 23 47 50
 loick.weber@weinvest.be


2de verdieping - Living - 20.73 m²

 Lengte : **6.23 m** - Breedte : **4.23 m**

Open op	Keuken
Venster	
Houten raamprofiel met dubbele beglazing type dakraam	
PVC raamprofiel met dubbele beglazing type draaiend kantelend	
Vloer	Parketvloer halfmassief
Plafondhoogte	3.80 m
Plafonds	Hellend plafond

Verlichting	Lichtpunt op het plafond aan de wand
Bijkomende verwarming	Bij de grond
Videofoon	1
Stopcontacten	6
Aansluiting kabeltelevisie	1
Netwerkaansluiting	1


Loick

 +32 495 23 47 50
 loick.weber@weinvest.be


2de verdieping - Keuken - 9.25 m²

 Lengte : **3.91 m** - Breedte : **2.83 m**

Plafondhoogte	4.14 m
Stopcontacten	7
Open op	Living
Gootsteen	Enkelvoudig
Kookplaat	Type inductie
	Merk Siemens
Dampkap	Type onderbouwde dampkap
	Afvoer recyclage
	Merk Whirlpool
Koelkast	Type combi

Koelkast	Merk AEG
Afwasmaschine	Type ingebouwd
	Merk Ikea
Oven	Type hetelucht
	Merk Siemens
Vloer	Tegels
Plafonds	Hellend plafond
Verlichting	Lichtpunt op het plafond
Bijkomende verwarming	Bij de grond


Loick

 +32 495 23 47 50
 loick.weber@weinvest.be


2de verdieping - Slaapkamer 1 - 13.75 m²

 Lengte : **4.19 m** - Breedte : **3.27 m**

Venster	PVC raamprofiel met dubbele beglazing type draaiend kantelend	Bijkomende verwarming	Bij de grond
Vloer	Parketvloer halfmassief	Stopcontacten	8
Plafondhoogte	2.78 m	Aansluiting kabeltelevisie	1
Verlichting	Lichtpunt op het plafond	Netwerkaansluiting	1


Loick

 +32 495 23 47 50
 loick.weber@weinvest.be


2de verdieping - Slaapkamer 2 - 8.38 m²

 Lengte : **3.26 m** - Breedte : **2.56 m**

Venster	Houten raamprofiel met dubbele beglazing type kiepend
Vloer	Parketvloer halfmassief
Plafondhoogte	2.78 m
Plafonds	Hellend plafond
Verlichting	Lichtpunt op het plafond

Bijkomende verwarming	Bij de grond
Stopcontacten	5
Aansluiting kabeltelevisie	1
Netwerkaansluiting	1


Loick

 +32 495 23 47 50
 loick.weber@weininvest.be


2de verdieping - Douche - 3.88 m²

 Lengte : **2.38 m** - Breedte : **1.77 m**

Douche	Inloopdouche
Wc	Hangtoilet
Wastafel	Enkelvoudig
Venster	Houten raamprofiel met dubbele beglazing type dakraam
Vloer	Tegels
Plafondhoogte	2.78 m
Plafonds	Hellend plafond

Verlichting	Lichtpunt op het plafond aan de wand
Bijkomende verwarming	Bij de grond
Luchtafvoerinstallatie	Ja
Stopcontacten	2
Meubels	Ja
Handdoekdroger	Ja


Loick

 +32 495 23 47 50
 loick.weber@weinvest.be

2de verdieping - Stookplaats - 1.70 m²Lengte : **1.87 m** - Breedte : **0.99 m**

Vloer	Tegels
Plafondhoogte	2.43 m
Plafonds	Hellend plafond
Verlichting	Lichtpunt op het plafond
Bijkomende verwarming	Bij de grond
Stopcontacten	2

**Loick**+32 495 23 47 50
loick.weber@weinvest.be

overzicht

Lengte

Breedte

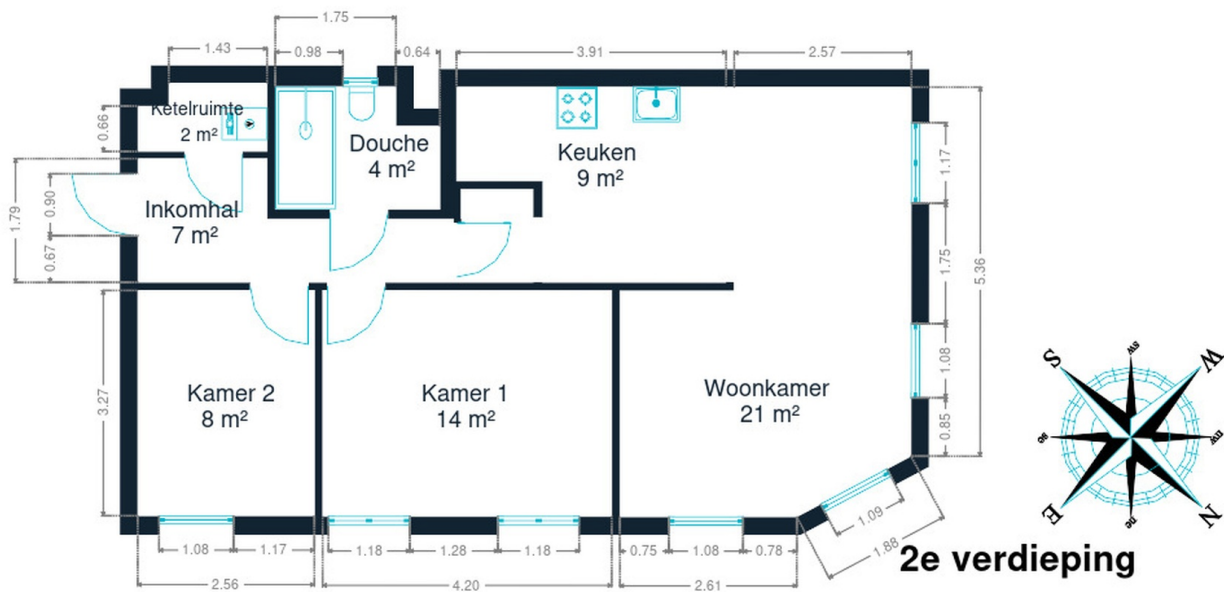
OPPERVLAKE

2de verdieping

Inkomhal	5.73 m	1.79 m	7.24 m²
Living	6.23 m	4.23 m	20.73 m²
Keuken	3.91 m	2.83 m	9.25 m²
Slaapkamer 1	4.19 m	3.27 m	13.75 m²
Slaapkamer 2	3.26 m	2.56 m	8.38 m²
Douche	2.38 m	1.77 m	3.88 m²
Stookplaats	1.87 m	0.99 m	1.70 m²


Loick

 +32 495 23 47 50
 loick.weber@weinvest.be



2de verdieping



Loick

+32 495 23 47 50
loick.weber@weininvest.be

eigenschappen

JAAR

Bouwjaar	1924
Jaar van renovatie	2025

DAK

Zinkwerken	Materialen zink
	Staat goede staat
Staat	Goede staat
Bedekking	Kunstmatige leisteen

GEVEL

Gevelbekleding	Pleister
	Blokken
Staat	Goede staat

RAAM

Raamprofiel	Jaar 2025
	Materiaal pvc hout
	Beglazing simple et double
	Kleur wit

**Loick**+32 495 23 47 50
loick.weber@weinvest.be

INSTALLATIE

Gasteller

Videofoon

Stroommeter

Verwarming

Individueel**Ja****Enkelvoudig uurtarief****Type individueel****Natuurlijk gas****Via de vloer****Type condensatie****Vaillant****Jaar 2025****Jaar van de brander 2025**

Water meter

TV

Internet

Individueel**Teledistributie****Glasvezel****Loick**

+32 495 23 47 50

loick.weber@weinvest.be



Vervoer

Bushalte	350 m
Treinstation	700 m
Oprit autosnelweg	3000 m

Scholen

GO! Technisch Atheneum Jette	36 m
Sint-Pieterscollege Jette	352 m
Sint-Pieterscollege Basisschool	352 m



Loick

+32 495 23 47 50
 loick.weber@weinvest.be

Aandachtspunten

Onderdak	B&B Lenoir 96	383 m
Bushalte	Demineurs	511 m
Station	Jette	675 m
Bushalte	Nereus	888 m
Bar	Hôtel Frederiksborg	950 m
Onderdak	Brussels Hello Hostel	1197 m
Onderdak	Eurocap	1201 m
Ziekenhuis	CHU Brugmann - Site Victor Horta	1336 m
Onderdak	Le Centenaire Brussels Expo	2120 m
Onderdak	Hotel Expo	2204 m
Pretpark	Mini-Europe	2297 m
Gebouw	Atomium	2475 m
Onderdak	Auberge de Jeunesse Génération Europe - Youth Ho...	2491 m



Loick

+32 495 23 47 50
 loick.weber@weinvest.be

Stappen bij het aankopen van een woning

1. JE BUDGET BEPALEN

In functie van je reëel inkomen zal de bank je leencapaciteit bepalen. Samen met je startkapitaal (eigen middelen) vormt dit jouw budget.

3. EEN BOD UITBRENGEN

De eigenaar kan jouw bod aanvaarden, weigeren of een tegenbod doen. Let op! Elk bod is namelijk bindend.

5. FINANCIERING VAN JE DROOMWONING

Het is belangrijk ook hier te onderhandelen en met verschillende banken in discussie te gaan. Zo verkrijg je het beste krediet dat bij jouw financiële situatie past.

7. NOTARIEEL ONDERZOEK

Binnen een periode van vier maanden gaat de notaris verschillende fiscale, administratieve en juridische onderzoeken doorvoeren. Eens alle informatie verzameld is kan de verkoopakte opgesteld en nagelezen worden.

9. DE EIGENDOMSOVERDRACHT

Na de registratie in het hypotheekkantoor door de notaris ontvang je de eigendomstitel van je woning met de stempels van de belastingdienst. Bewaar deze goed.

2. DE ZOEKTOCHT EN BEZOEKEN

De zoektocht naar je droomwoning kan beginnen! Bepaal je zoekcriteria en sla ze op, zodat je op de hoogte wordt gebracht wanneer een woning die voldoet aan jouw wensen op de markt komt.

4. ONDERHANDELEN

De eigenaar kan jouw bod aanvaarden, weigeren of een tegenbod doen. Na de onderhandelingen is de verkoop in principe definitief.

6. ONDERTEKENING VAN DE VERKOOPOVEREENKOMST

Eens de financiering is afgerond kan de verkoopsovereenkomst ondertekent worden. Dat maakt de verkoop definitief. De ondertekening gebeurt bij de makelaar of bij de notaris.

+ Je betaalt een waarborg ter waarde van 5-10% van de aankoopprijs.

8. ONDERTEKENING VAN DE VERKOOPAKTE

Je ondertekent de verkoopakte bij de notaris. Daar ontvang je ook de sleutels van je nieuwe thuis. Je kan nu eindelijk intrekken!

+ Je betaalt het resterende bedrag vermeerderd met de registratierechten en de notariële/hypothecaire kosten.

Gefeliciteerd!



Welk kosten horen bij de aankoop van een woning?

Wanneer je een huis of appartement koopt, zal de verkoopprijs vermeerderd worden met verschillende belastingen en lasten. Omdat deze geïnd worden door de notaris worden ze vaak de **'notariskosten'** genoemd. Deze zal ze dan doorstorten naar de verschillende overheidsinstanties. **Gemiddeld gesproken bedragen ze ongeveer 5% bovenop de aankoopprijs voor een eerste woning.** Tenzij je geniet van een verlaagd tarief.

Voorbeeld:



Aankoopprijs

€300.000

Totaal van de kosten

In Vlaanderen voor een eerste woning in 2022

+ €13.518

Totaalprijs ▶

€313.518

€9000

Registratierechten
3%

€2.478

Honoraria van de notaris

€1.100

Administratieve kosten

€700

BTW
van 21% op de honoraria van de notaris en de administratieve kosten

€240

Hypothecaire inschrijving



Opgelet: Indien je aankoop gefinancierd wordt door een hypothecair krediet, zijn ook hier **notariskosten aan verbonden**. Deze zijn afhankelijk van het bedrag van je krediet. Informeer bij je bankier of notaris om deze kosten te berekenen.

Onze diensten

Geloven we dat een vastgoedmakelaar niet tegelijk een geweldige jurist, een uitmuntende fotograaf, een geniale marketeer of een gepassioneerde informaticus kan zijn. Daarom bestaat een We Invest kantoor uit een uitgebreid team met uiteenlopende vaardigheden:



De makelaars: een We Invest makelaar is meer dan een verkoper: het is een echte adviseur. Hij of zij zal je gedurende de hele aankoop begeleiden. Dankzij de BIV certificering ben je zeker dat onze makelaars geschoold zijn in de technische, juridische, fiscale en administratieve aspecten van een aan- en verkoop.



Het marketingteam: je makelaar wordt ondersteund door een professioneel marketingteam: fotografen, videografen, adverteerders, graphic designers, digitale marketeers... Dankzij de virtuele rondleiding bespaar je tijd door enkel de panden te bezoeken die echt jouw tijd waard zijn!



Het tech team: ons doel is technologie in te zetten om de vastgoedtransactie menselijker te maken. Tegenstrijdig? Helemaal niet: omringd door digitale tools en diensten, wordt het werk van onze makelaars aanzienlijk verlicht. Hierdoor kunnen ze zich richten op hun grootste kracht: advies op maat zodat jij je droomwoning kan vinden of je huidige woning aan de beste prijs kan verkopen.



Wil je verkopen?

Ontvang gratis en vrijblijvend een objectieve schatting van je woning. [Neem contact op met je lokale We Invest makelaar en ontdek rond een kopje koffie wat wij voor jou kunnen betekenen.](#)